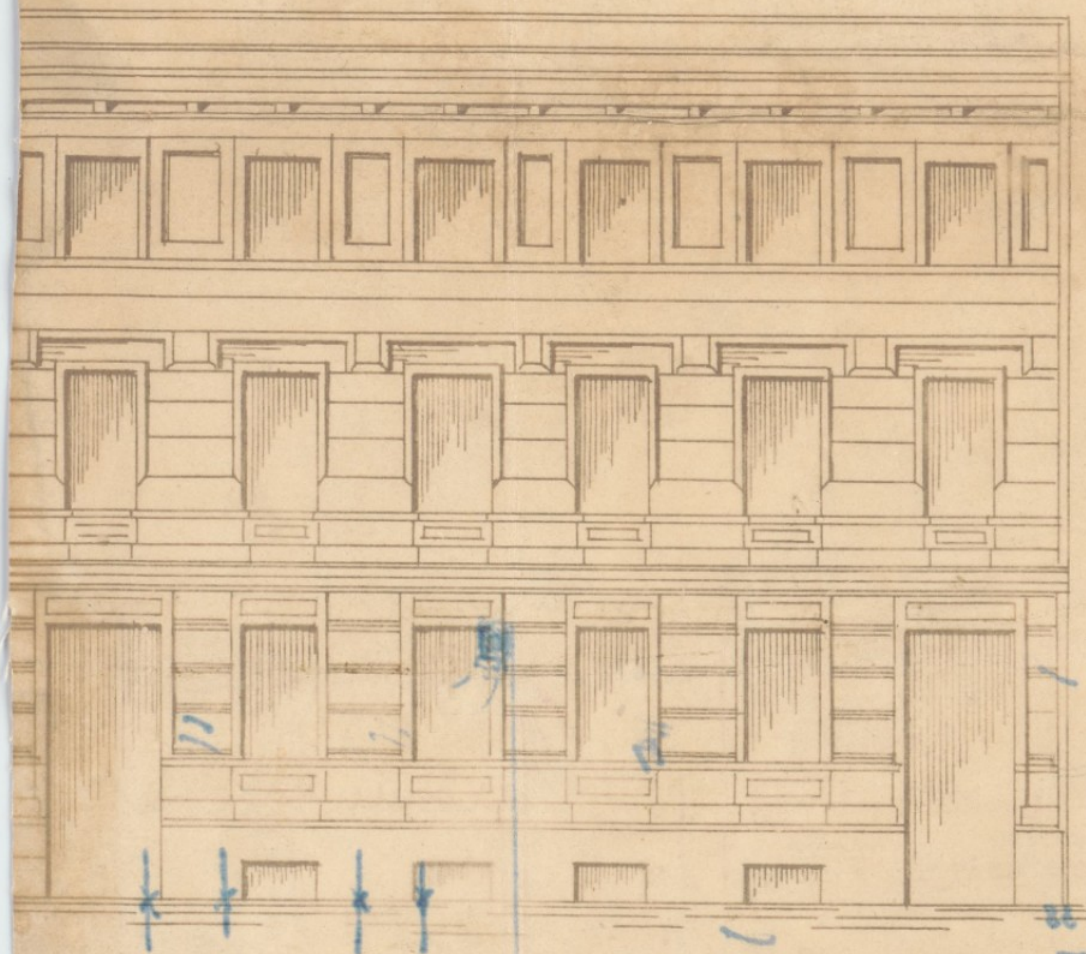
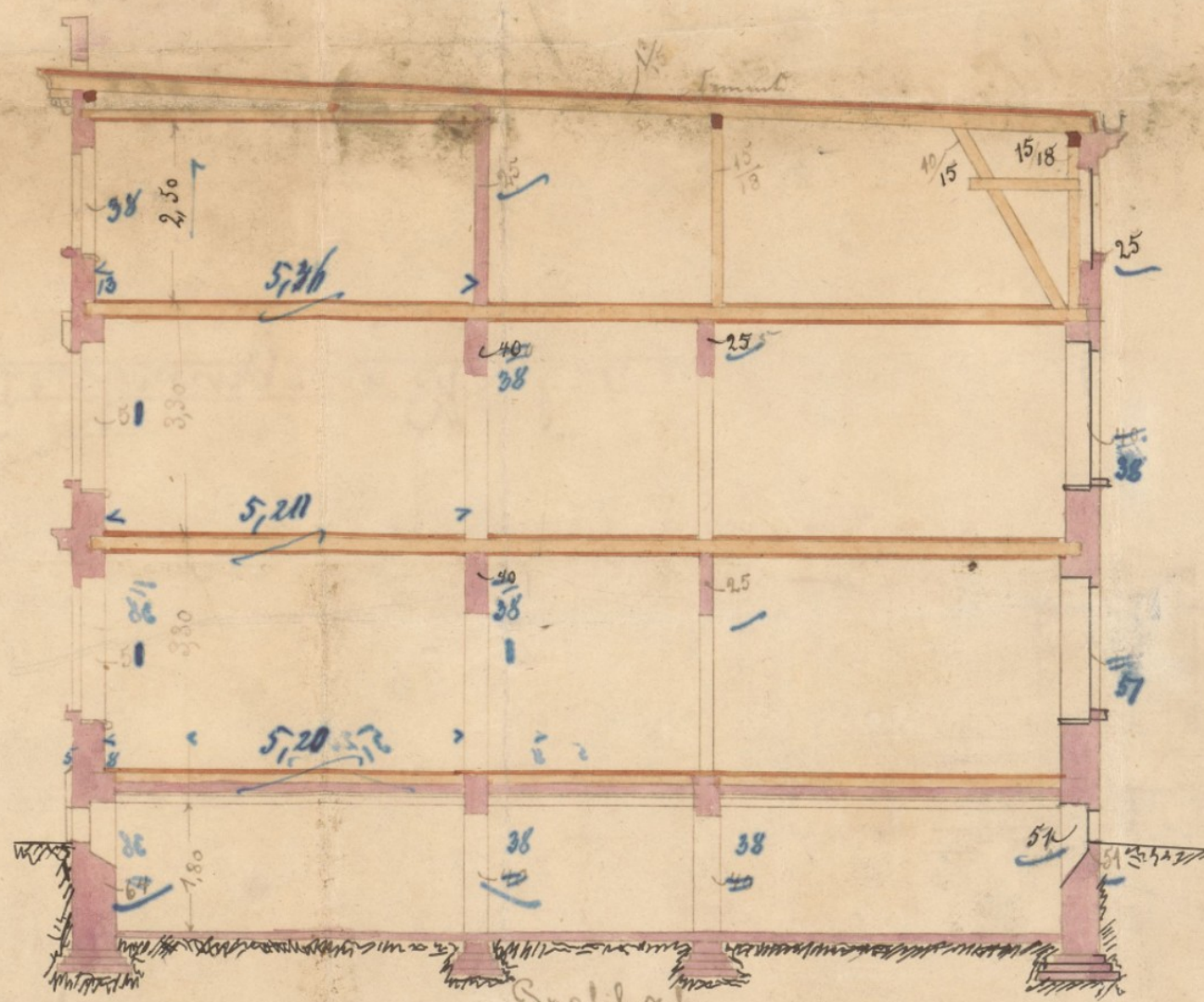


Zeichnung zum Neubau eines Wohnhauses auf dem Grundstück Nr. 15 Schanzenstr. in Wien S. Schödel'scher



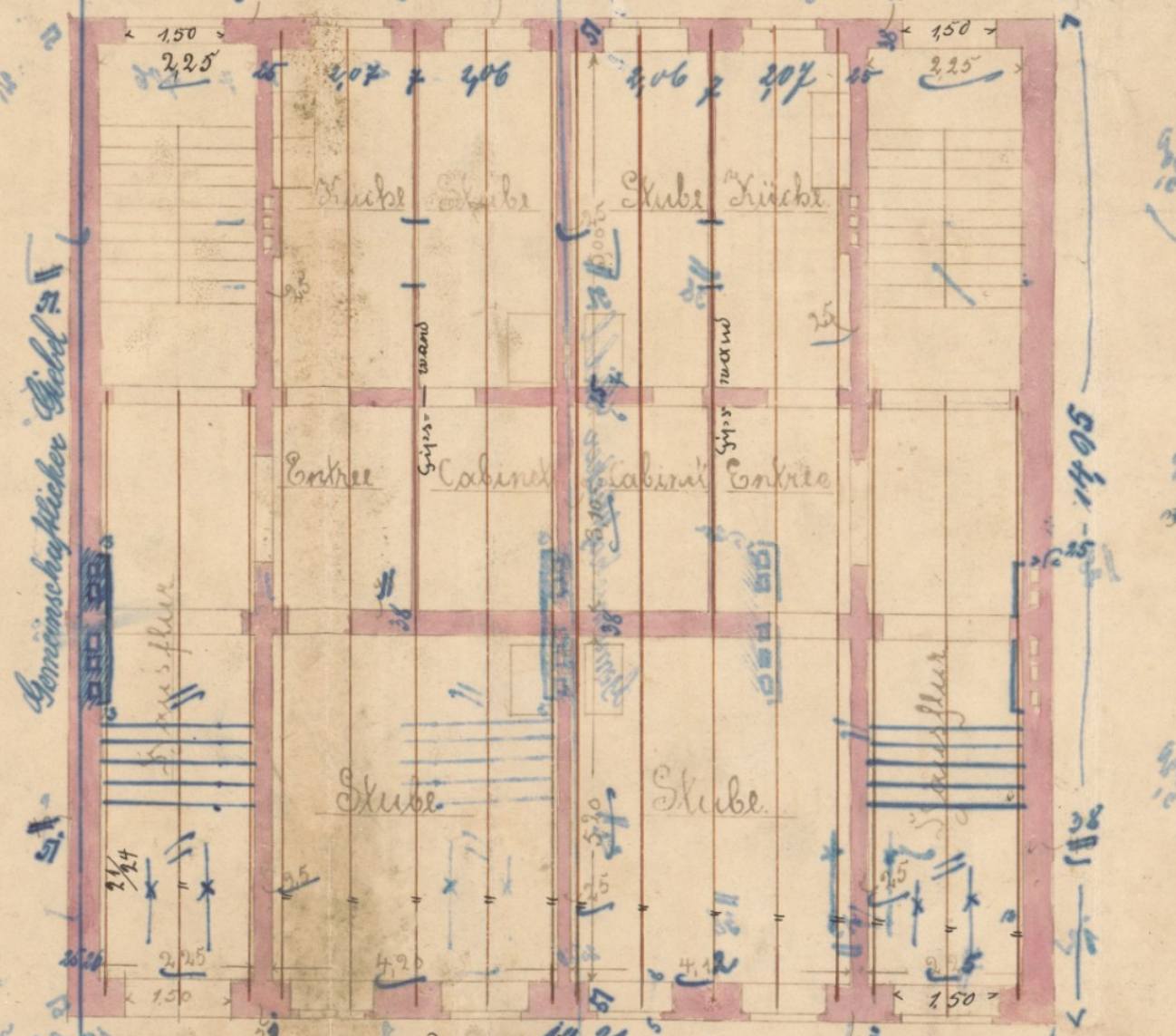
Ansicht



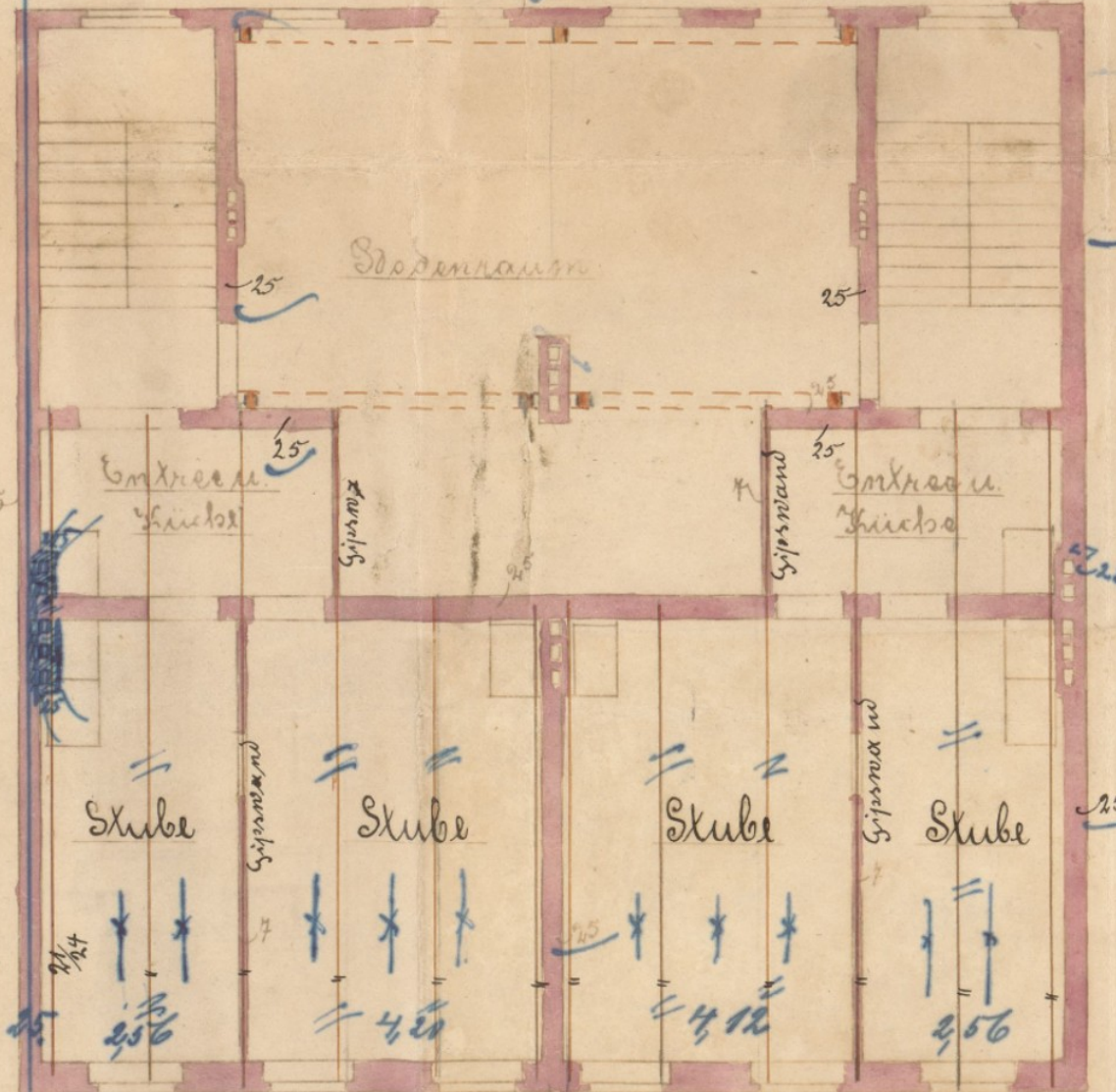
Erdgeschoss



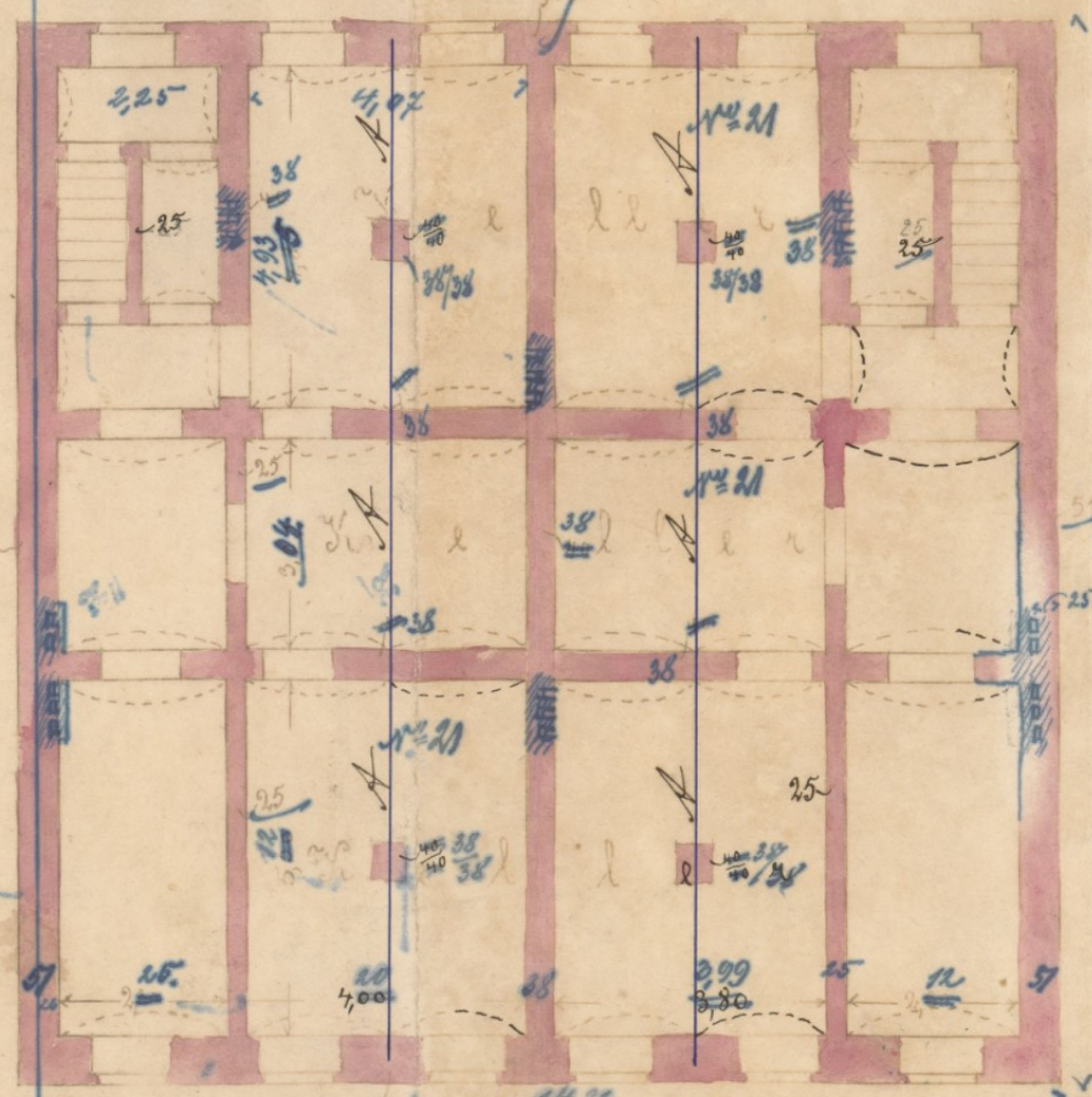
1. Etage



Keller

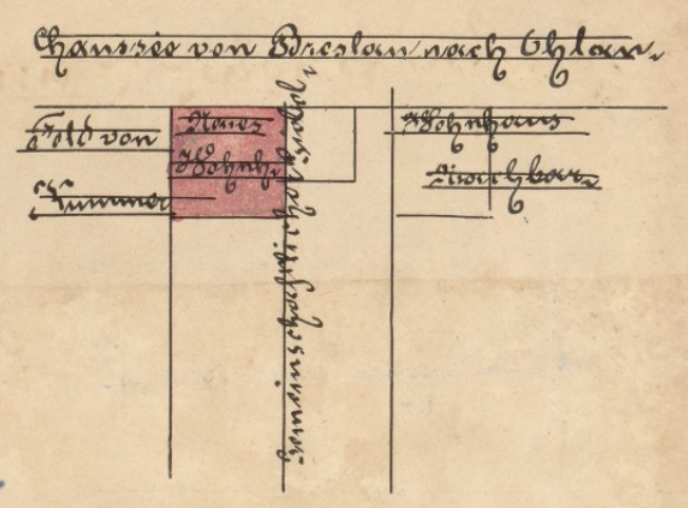


Dachstuhl



Keller

Situationsplan



Maßstab im Situationsplan

Gezeichnet
Brosenstr. am 3. April 1898.
Architekt
P. Schödel
Für den Bauherrn
Herrn J. Schödel
Brosenstr. 15
Lit. A

Statische Berechnung
Kellerträger A. 2.3.750 4500 Hg
W. 1500-300 2.25 Es genügt ein Träger
6000 W. 20 mit W. 246



grüßte Schödel'sche Baugesellschaft
Brosenstr. 15
W. 304 2.10 250 304 = 242,6
8.750

Gezeichnet
Schödel
Brosenstr. 15

J. Schödel
Brosenstr. 15
p. 26